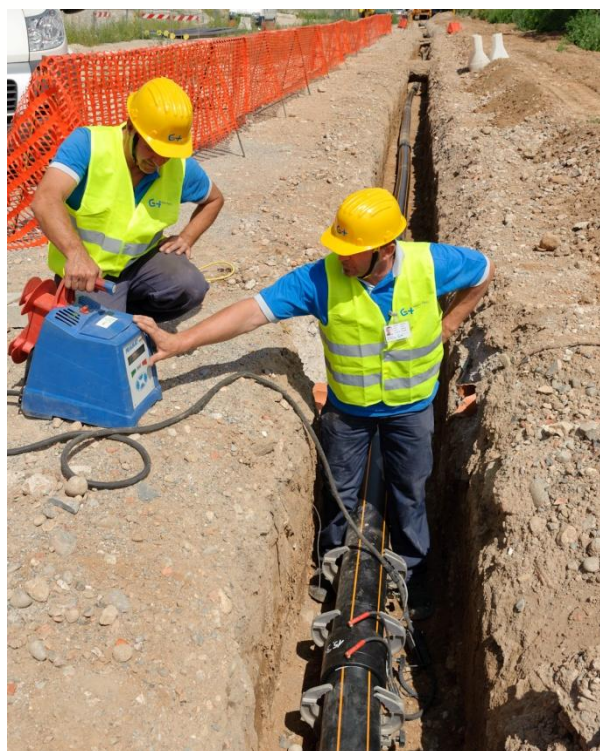


## Gelsia Reti gestirà il servizio di distribuzione gas a Lentate sul Seveso, Arosio e Carugo

Dal **1 gennaio 2013**, Gelsia Reti assumerà la gestione del **servizio di distribuzione del gas** nei comuni di **Lentate sul Seveso, Arosio e Carugo**.

Le tre nuove gestioni comporteranno l'estensione dei servizi di Gelsia Reti a favore di circa 12.300 utenti finali, con l'esercizio di una rete di distribuzione estesa oltre 130 chilometri.



Salgono così a **25 i comuni del territorio serviti da Gelsia Reti**, società forte di una lunghissima esperienza. In Brianza, in cui è presente da oltre 100 anni.

**Gelsia Reti porta ora tutta l'esperienza maturata nel settore dell'energia anche al servizio delle tre nuove cittadine**, puntando sulle proprie eccellenze: **innovazione tecnologica e sicurezza**.

La società ha infatti da tempo avviato un progetto di **miglioramento continuo**, volto ad assicurare costantemente ai propri clienti elevati standard qualitativi, attraverso lo sviluppo e l'utilizzo di **tecnologie innovative**.



Particolare attenzione viene poi dedicata ai temi della sicurezza degli impianti e delle reti: ogni anno, Gelsia Reti **verifica puntualmente il 100%** delle proprie reti gas, e lo fa utilizzando strumenti che garantiscano efficienza, rapidità di azione e affidabilità assoluta.



Una struttura interna dedicata al pronto intervento è **sempre a disposizione 24 ore su 24, tutti i giorni dell'anno**, per la risoluzione delle emergenze, e risponde al numero verde di pronto intervento gas metano **800 55 22 77**.